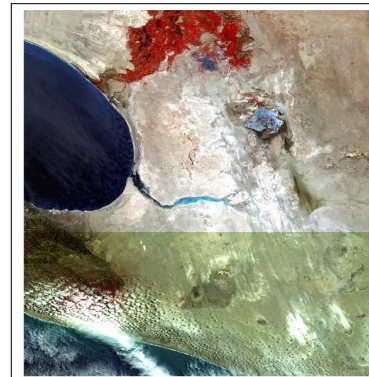


Laguna La Niña 1997-1998. Utilidad de las imágenes históricas de los satélites SPOT para el estudio de inundaciones en el Perú

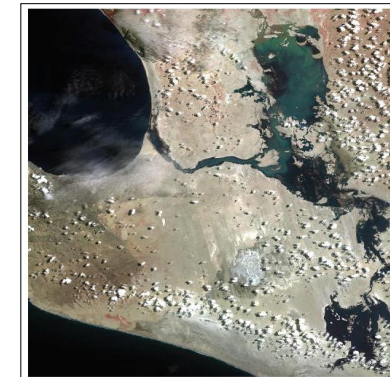
En 1997-1998 el episodio climático El Niño causó grandes desastres en la costa norte del Perú.

Los satélites Spot registraron en esa época las imágenes que se muestran en el mapa. Si bien estas imágenes son reducciones de los originales, puede verse, debido a su gran tamaño, Las lagunas que se formaron al Sur del Departamento de Piura y Norte del Departamento de Lambayeque.

En la costa Norte peruana, aún en ausencia de El Niño, las lluvias causan periódicamente grandes estragos. Sin embargo, poco se ha hecho para estudiar la manera en que se comporta el territorio en relación a su vulnerabilidad ante las lluvias excesivas. Las imágenes de archivo de los satélites Spot existen desde 1986, y permitirían, al estudiar los patrones observados en episodios pasados, detectar las zonas que son afectadas repetidas veces, lo que facilitaría una preparación más adecuada de la población, la infraestructura, y la reactividad en caso de desastres.



24 Octubre 2007



14 Marzo 2008

La imagen de arriba a la izquierda muestra la parte Sur del Río Piura en estación seca
La imagen de arriba a la derecha muestra la situación en Marzo 2008 en la misma zona. Como puede verse ya había indicios de crecimiento de la superficie de agua

Al escribir este documento estamos el 3 de abril de 2008. La zona Norte del Perú sufre otra vez por las inundaciones. La previsión sigue ausente.



EKODES
Consultores

www.ekodes.com

